

PŘEHLED SYSTÉMU IZOLACÍ

Způsob zatížení	Skupiny zatížení			
	W1	W2	W3 ¹⁾	W4 ^{1,2)}
	Doba a intenzita zatížení			
Vlhkost vzduchu	zvýšená, ne kondenzační voda	krátkodobě vysoké popř. kondenzační voda	krátkodobě vysoké kondenzační voda	dlouhodobě vysoké popř. kondenzační voda
Úklidová voda	periodické vlhké vytírání	vlhké vytírání, periodické mokré čištění	periodické mokré čištění	denně intenzivní čištění
Ostřikující voda ³⁾	žádné	krátkodobé, střední	krátkodobé, vysoké	déle trvající střední až vysoké
Příklady:	Obytné místnosti: WC, chodby, schodiště	Obytné místnosti: Kuchyně Provozy: Sanitární zařízení ⁴⁾	Obytné místnosti: Sprchové kouty a koupelny Průmyslové a kancelářské provozy: Sanitární zařízení ⁵⁾	Provozy: Kuchyně, sprchovací místnosti Restaurace a hotelový provoz: Sanitární zařízení
ARDEX S 1-K				
ARDEX 8+9				
ARDEX S 7				
ARDEX S 2-K				

¹⁾ U skupiny zatížení W3 a W4 je nutné použít izolaci na podlahu (a také pod vestavěné prvky) A dodatečné provedení min. 15 cm náteru izolační hmoty na stěně včetně těsnicí pásky.

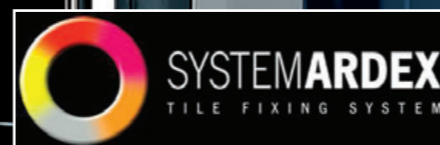
²⁾ Tlakovou vodou namáhané obklady např. v bazénech, nádržích na vodu, položených zvláštních úpravách.

³⁾ V oblastech namáhaných ostřikující vodou opatřete nátěrem hmoty u vany do výše min 30 cm nad místo zatíženého vodou a u sprch na stěny tak ve sprchovacím boxu až do výše dveřní zárubně, ve výši min. 30 cm nad sprchovou vaničku. Pod vestavěné prvky je rovněž nutné nanášení izolační hmoty.

⁴⁾ sanitární zařízení bez podlahové výpusti

⁵⁾ sanitární zařízení s podlahovou výpustí

ARDEX 8+9 a ARDEX S 7 jsou vhodné i pro použití v exteriéru - balkony, terasy.



IZOLACE SPRCH A KOUPELEN



TVOŘÍ PEVNÉ VAZBY

Zastoupení pro ČR a SR:

ARDEX Baustoff s.r.o.
Bauerova 10
603 00 Brno
areál Národního stavebního centra
Tel. + 420 541 249 922
Fax + 420 541 213 962
e-mail: ardex@ardex.cz
www.ardex.cz www.ardex.sk



Pro bezplatné zaslání
Detailů pro projektování
v tištěné nebo CD verzi
nás prosím kontaktujte.



Odborný prodejce ARDEX:



Zamezuje tvorbě plísní na povrchu
a znečištění spár

Pro technickou informaci, prováděcí detaily, doporučené skladby, včetně posouzení stavu a doporučení optimálního řešení přímo na stavbě, nás kontaktujte na tel.: 541 249 922, 541 213 953, nebo na e-mailové adrese ardex@ardex.cz nebo navštivte naše stránky www.ardex.cz.

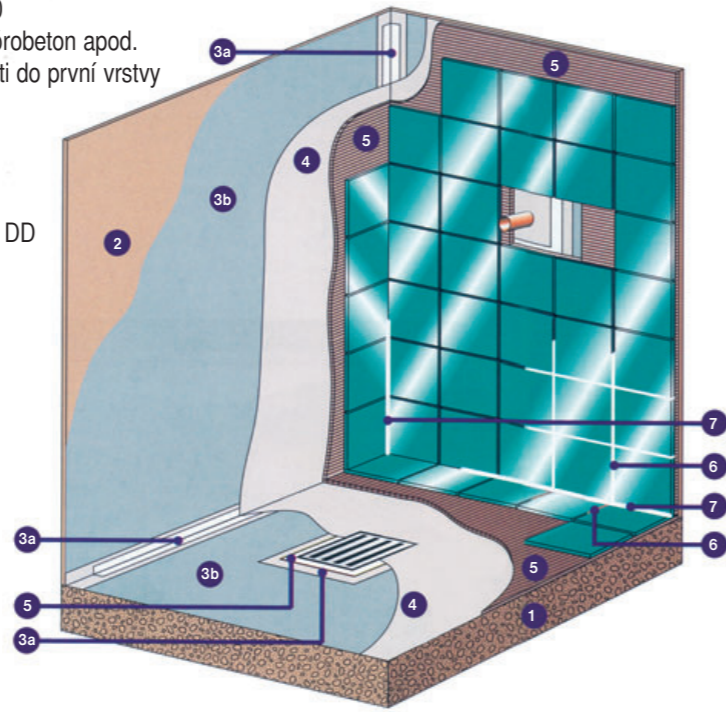
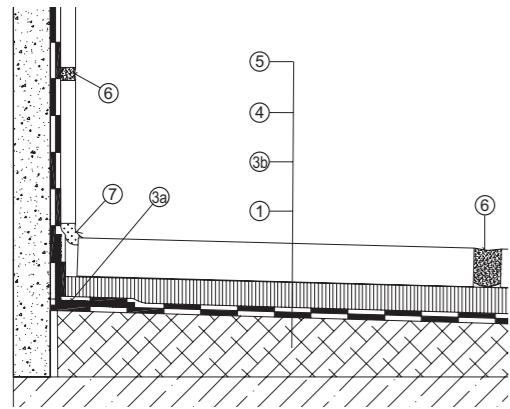


TVOŘÍ PEVNÉ VAZBY

IZOLACE - SCHÉMA

Legenda a pořadí pracovního postupu:

1. betonový podklad ve spádu ARDEX AM 100
2. vápenocementová omítka, sádkokarton, pórobeton apod.
- 3a. vlepění pásky ARDEX SK 12 a límce výpusti do první vrstvy ARDEX 1K nebo ARDEX 8+9
- 3b. první vrstva ARDEX 1K nebo ARDEX 8+9
4. druhá vrstva ARDEX 1K nebo ARDEX 8+9
5. flexibilní lepidlo ARDEX X7G
6. vodoodpudivá spárovací hmota ARDEX FS DD
7. silikonová spára ARDEX SE



REKONSTRUKCE VAŠÍ KOUPELNY V REKORDNÍM ČASE

1. Vyrovnání podkladu ARDEX AM 100

- ❑ Rychlá vyrovnávací hmota do 20 mm na stěny i podlahy
- ❑ Po 2 hodinách možné izolovat nebo obkládat



2. Hydroizolace ARDEX 8+9 nebo ARDEX S 1-K s rohovou páskou ARDEX SK 12

- ❑ ARDEX 8+9
 - dvousložková hmota volitelné konzistence
 - pro stěrkování i válečkování
 - po 1,5 hodině obkladatelná
- ❑ ARDEX S 1-K
 - jednosložková hmota namíchaná pro použití
 - obkladatelná po 12 hodinách



3. Lepení ARDEX X7G

- ❑ Flexibilní lepidlo kategorie C2TE
- ❑ Velmi nízká spotřeba
 - do 2 kg/m² při zubové stěrce 8 mm
- ❑ ca. po 12 hodinách možno spárovat



4. Spárování ARDEX FS DD + ARDEX SE

- ❑ Vodoodpudivá flexibilní spárovací hmota
- ❑ Tvoří uzavřený vodoodpující povrch spáry
- ❑ Zamezuje tvorbě plísní
- ❑ Velmi nízká spotřeba při spáře 3 mm a formátu 30 x 30 jen 0,2 kg/m²

